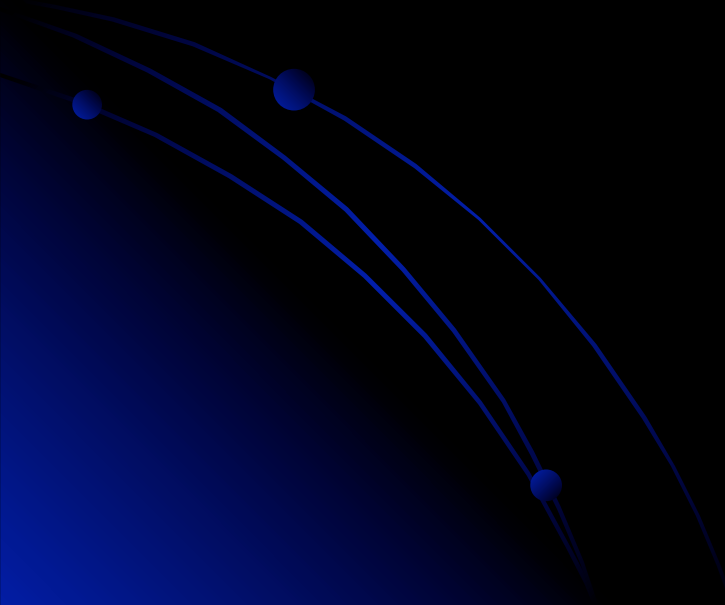


Μετεγχειρητική αναλγησία μετά από συνδεσμοπλαστική του ΠΧΣ με αποκλεισμό του μηριαίου και του ισχιακού νεύρου

Χ.Κ.Γιαννακόπουλος, Μ. Παχουνδάκης, Γ. Μπαμπαλής,
Η. Ματαράγκας, Ε. Αντωνογιαννάκης

Κέντρο Αρθροσκοπικής Χειρουργικής Ώμου, Νοσοκομείο
ΙΑΣΩ General και Β' Ορθοπαιδική Κλινική 401 ΓΣΝΑ

Η συνδεσμοπλαστική του ΠΧΣ
είναι μία επώδυνη επέμβαση





Lateral Cutaneous
Nerve of Thigh
(L2-3)

Femoral Nerve
(L2-3-4)

Lateral Cutaneous
Nerve of Calf
(Common Peroneal)
(L5-S1)

Femoral Saphenous Nerve
(L3-4)

LEGEND

1. Subcostal nerve (lateral cutaneous branch)
2. Lateral femoral cutaneous nerve
3. Femoral branch of the genitofemoral nerve
4. Genital branch of the genitofemoral nerve
5. Anterior femoral cutaneous nerve (from femoral nerve)
6. Cutaneous branches of the obturator nerve
7. Infrapatellar branch of the saphenous nerve
8. Saphenous nerve (terminal cutaneous branch of the femoral nerve)
9. Lateral sural cutaneous nerves (from common peroneal nerve)
10. Superficial peroneal nerve
11. Deep peroneal nerve
12. Lateral dorsal cutaneous nerve (branch of sural nerve)



Posterior cutaneous
nerve of the thigh

Superficial
peroneal nerve

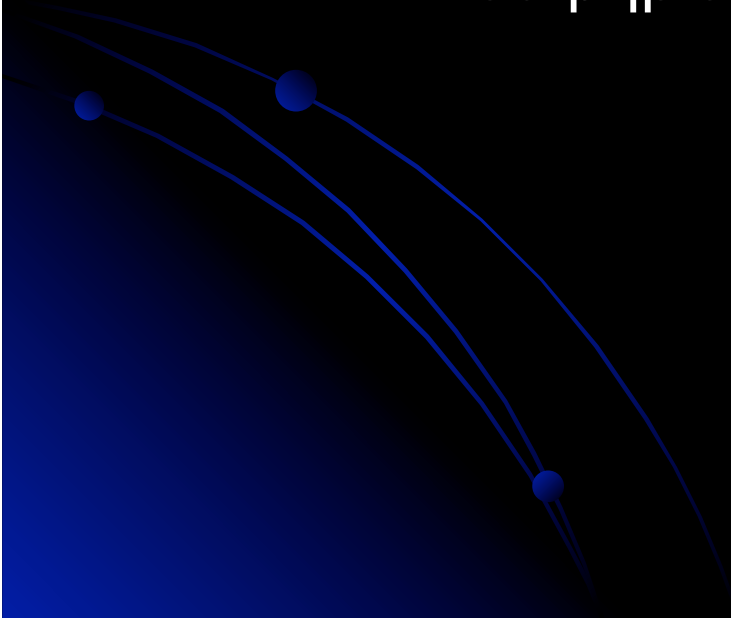
Lateral Sural
cutaneous nerve

Superficial peroneal
nerve

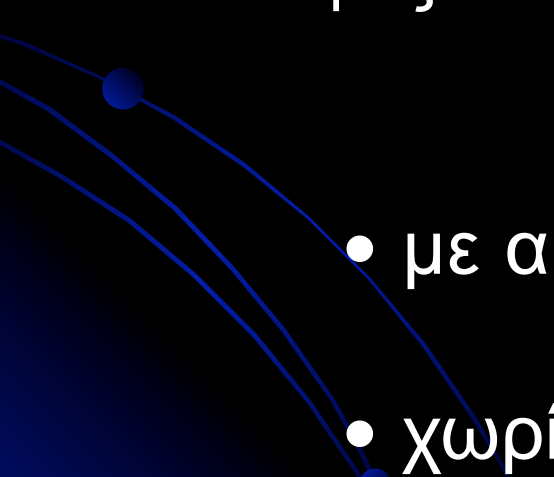
Deep peroneal
nerve

Σκοπός της μελέτης

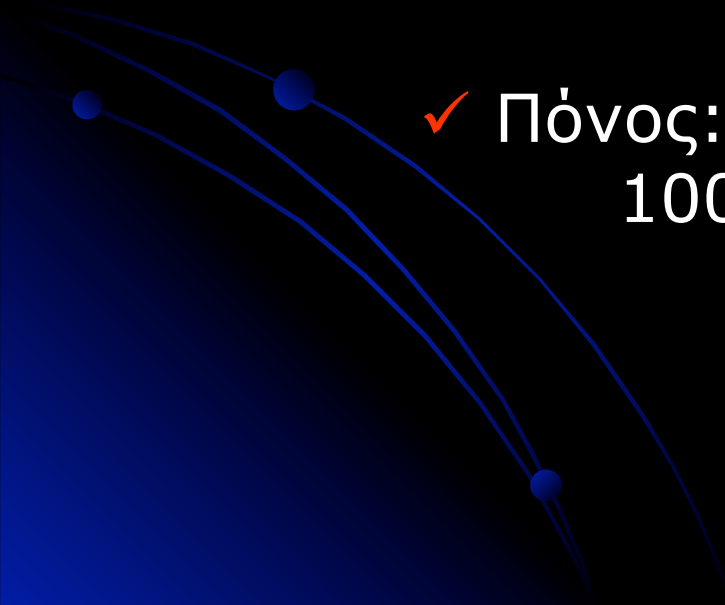
Η παρουσίαση της αποτελεσματικότητας της αντιμετώπισης του μετεγχειρητικού πόνου μετά από αρθροσκοπική συνδεσμοπλαστική του ΠΧΣ με συνδυασμένο αποκλεισμό του μηριαίου και του ισχιακού νεύρου



Ασθενείς - Μέθοδος

- 41 ασθενείς που υποβλήθηκαν σε αρθροσκοπική συνδεσμοπλαστική του ΠΧΣ
 - αυτομόσχευμα οπίσθιων μηριαίων
 - υπό ίσχαιμο περίδεση
 - γενική αναισθησία με λαρυγγική μάσκα
 - αποκλεισμός του μηριαίου και του ισχιακού νεύρου
 - με αποκλεισμό, $n=21$
 - χωρίς, $n=20$
- 

Παράμετροι Υπό Μελέτη

- ✓ Φύλο
 - ✓ Ηλικία
 - ✓ Βάρος
 - ✓ Χρόνος χειρουργείου
 - ✓ Κατανάλωση αναλγητικών
 - ✓ Πόνος: οπτική αναλογική κλίμακα
100 mm κάθε 2 ώρες
- 

Visual Analog Scale (VAS)

Οριζόντια - χωρίς διαβαθμίσεις - 100 mm

0

100



0 απουσία πόνου

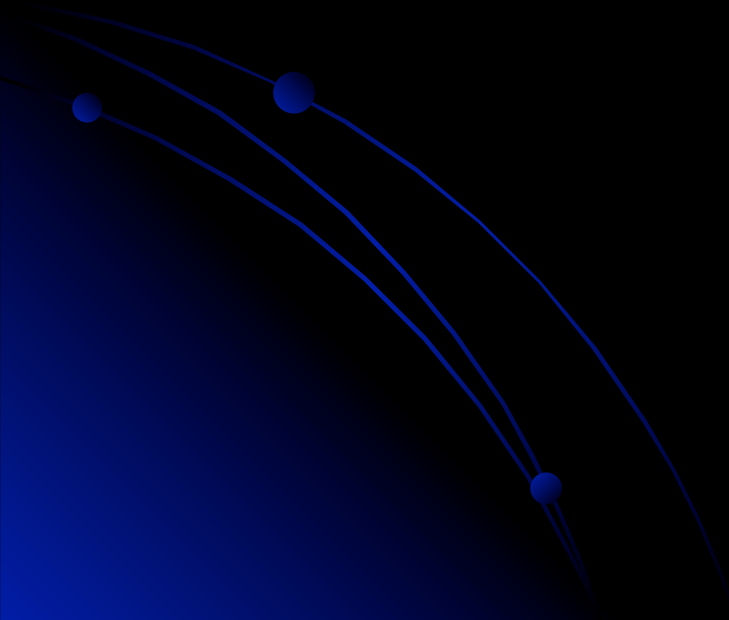
100 ο χειρότερος δυνατός πόνος

Στατιστική Ανάλυση

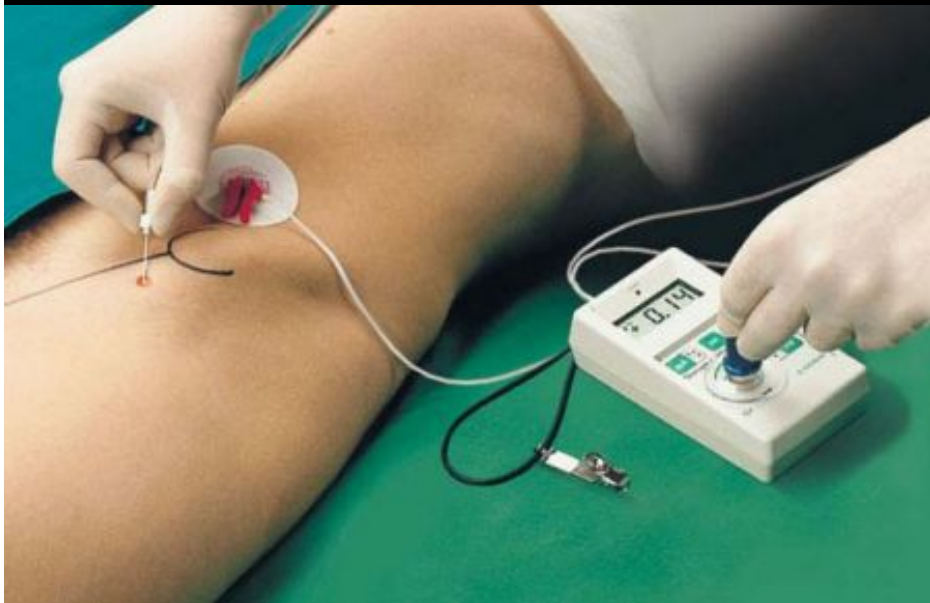
χ^2

T-test

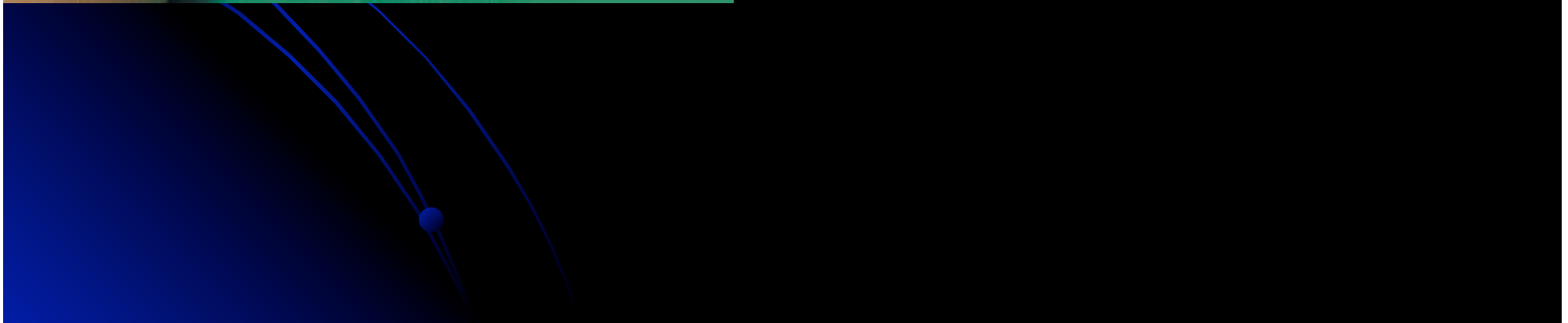
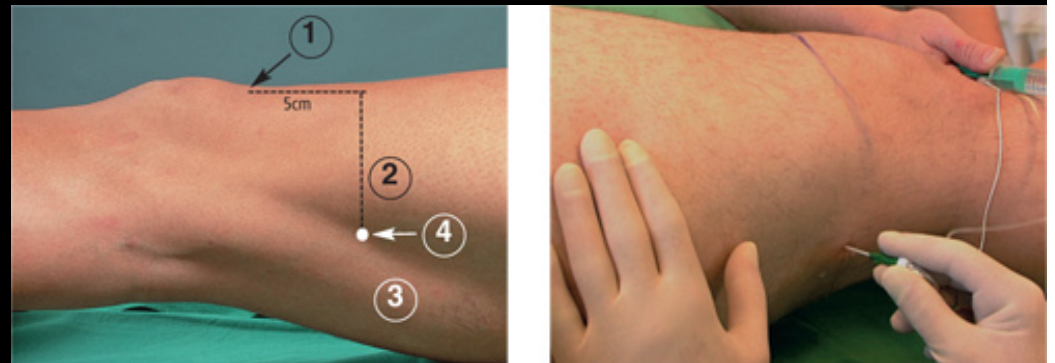
$p < 0.05$



Αποκλεισμός Μηριαίου Νεύρου



Αποκλεισμός Ισχιακού Νεύρου



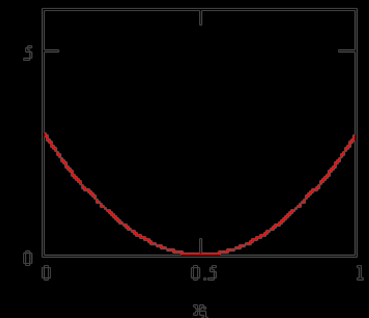
Αποτελέσματα

α

Δεν παρατηρήθηκε σημαντική διαφορά μεταξύ των δύο ομάδων ως προς:

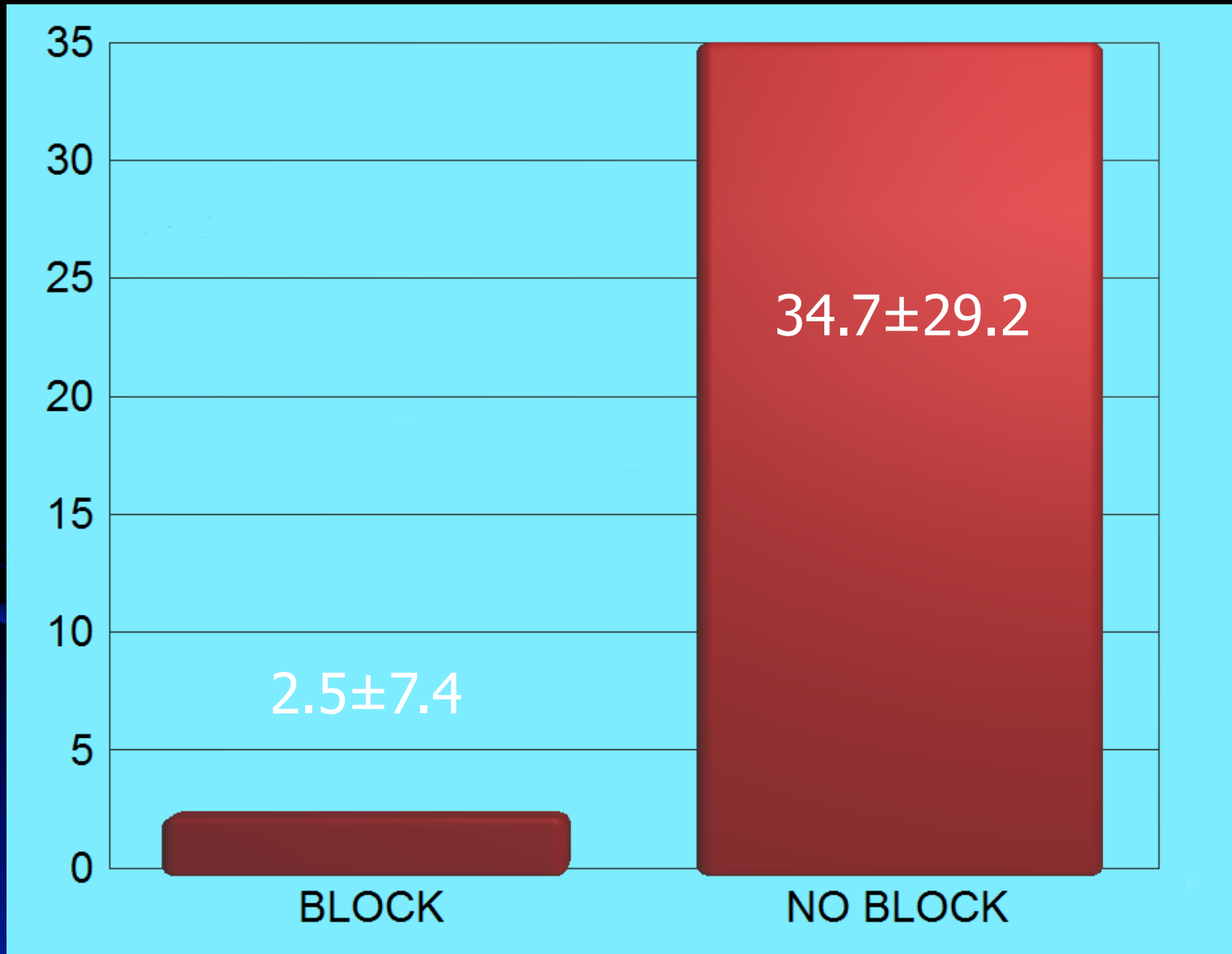
- Ηλικία
- Φύλο
- Χρόνο

χειρουργείου

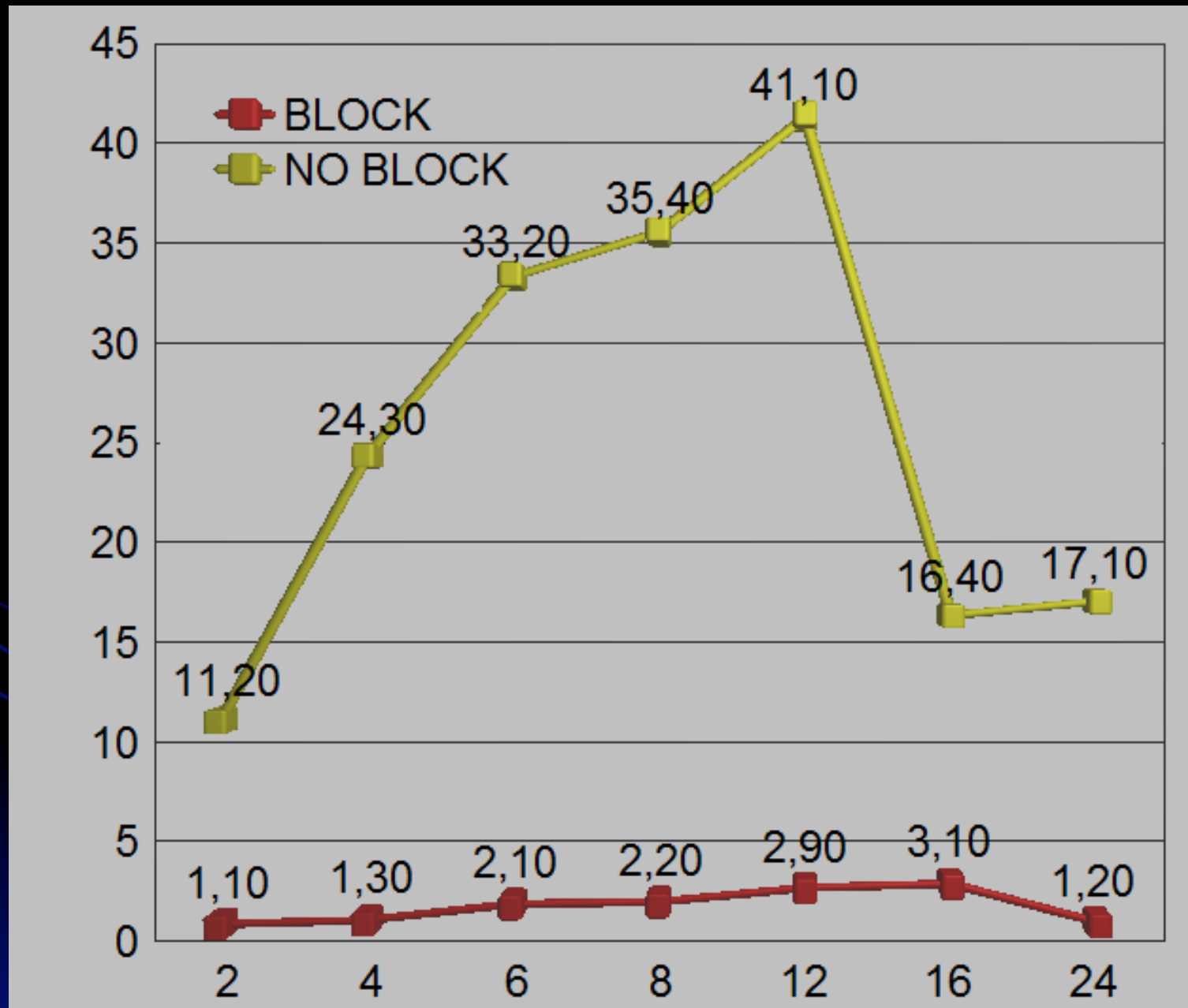


NonNormal Distribution of X

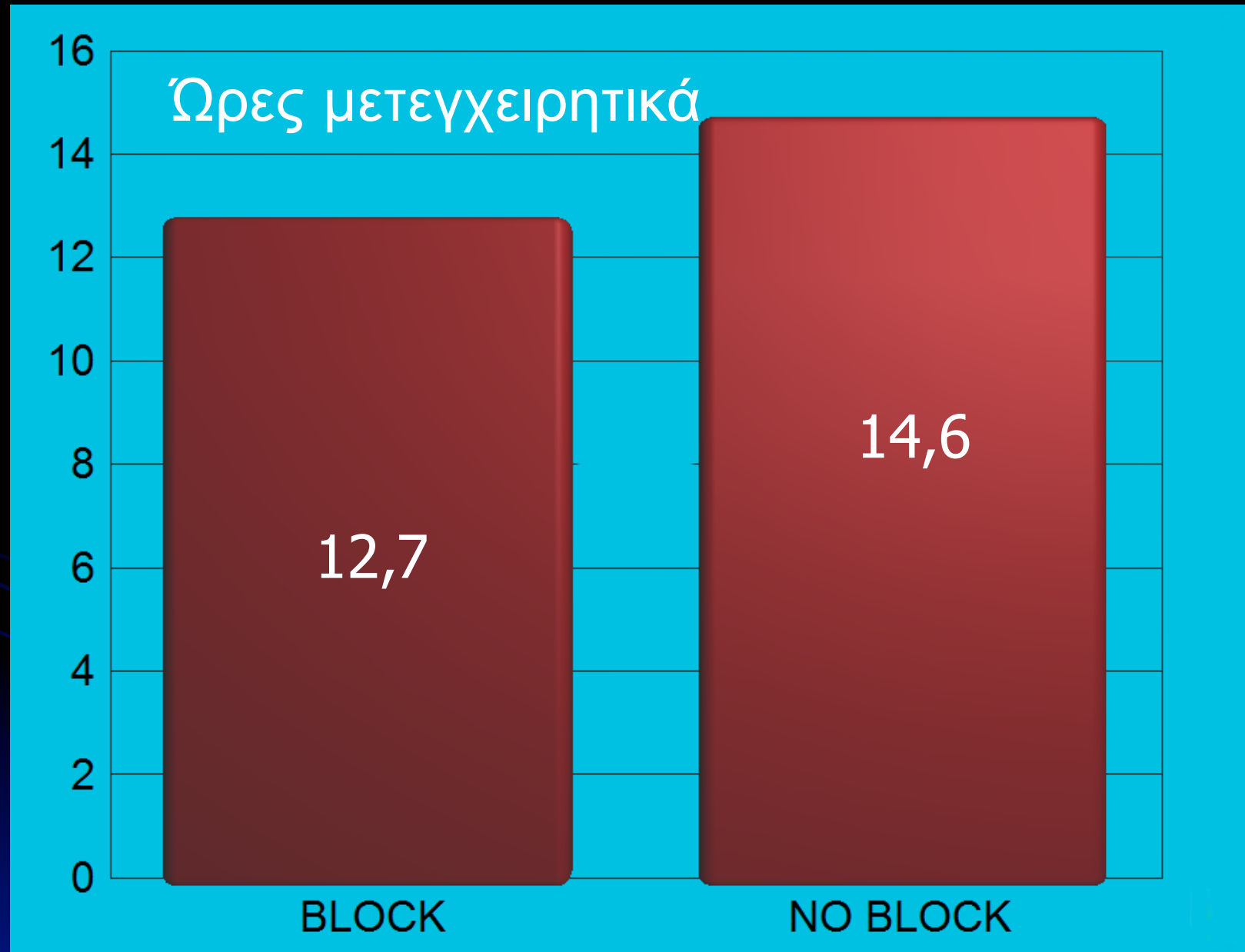
Μέγιστη τιμή πόνου



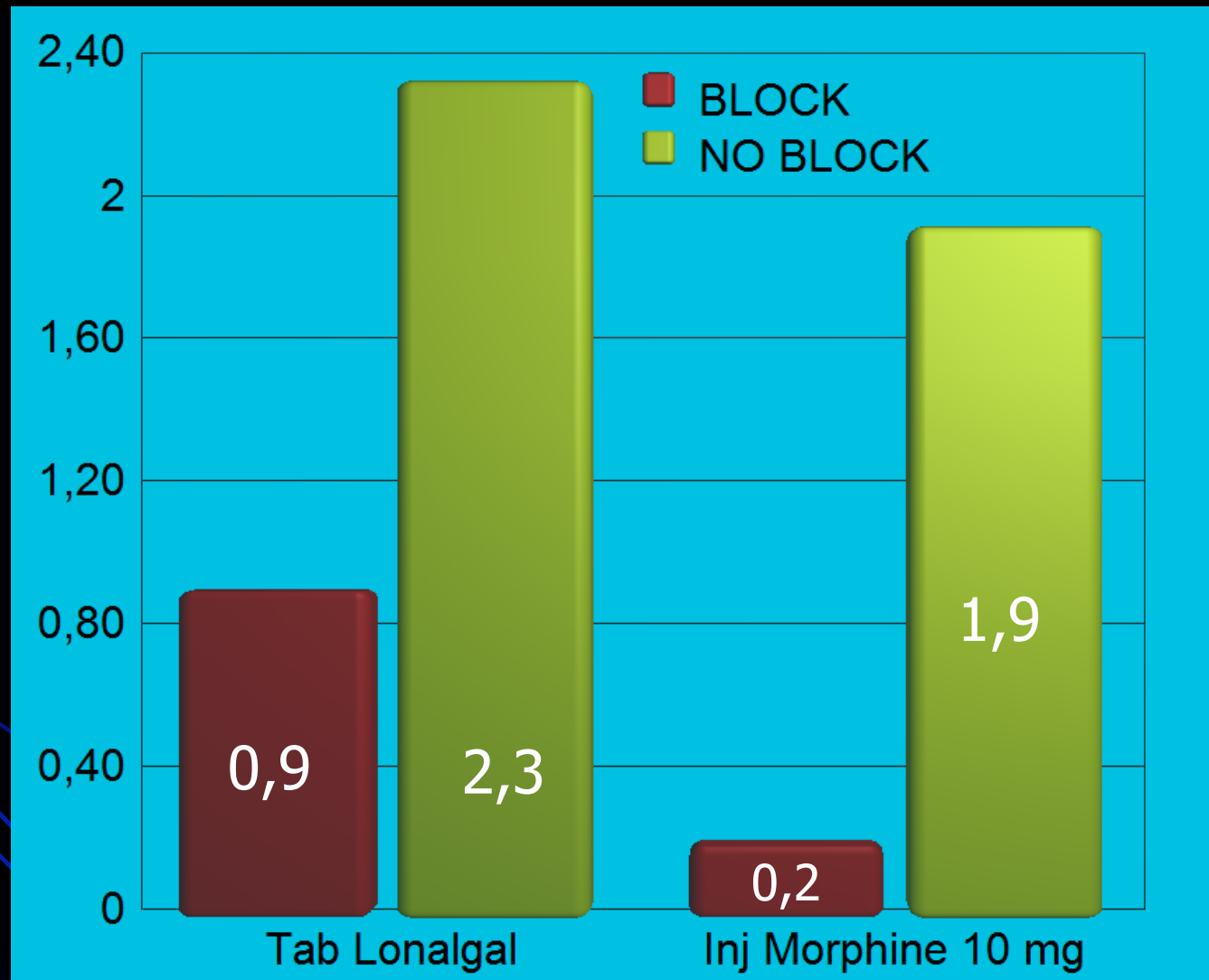
Χρονική διακύμανση εμφάνιση πόνου



Χρονική στιγμή εμφάνισης της μέγιστης τιμής πόνου

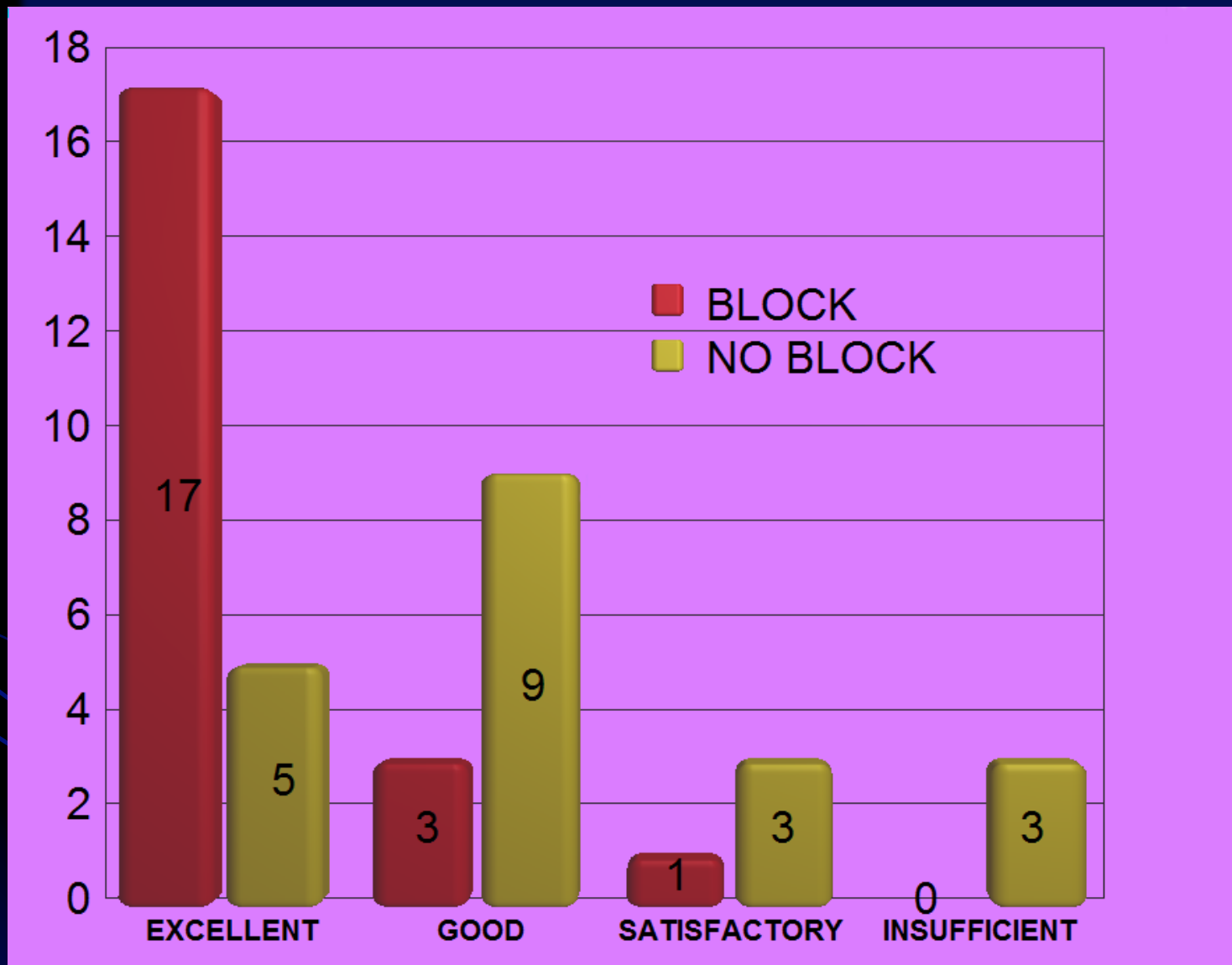


Κατανάλωση αναλγητικών



σημαντικά μικρότερη στην ομάδα με αποκλεισμό

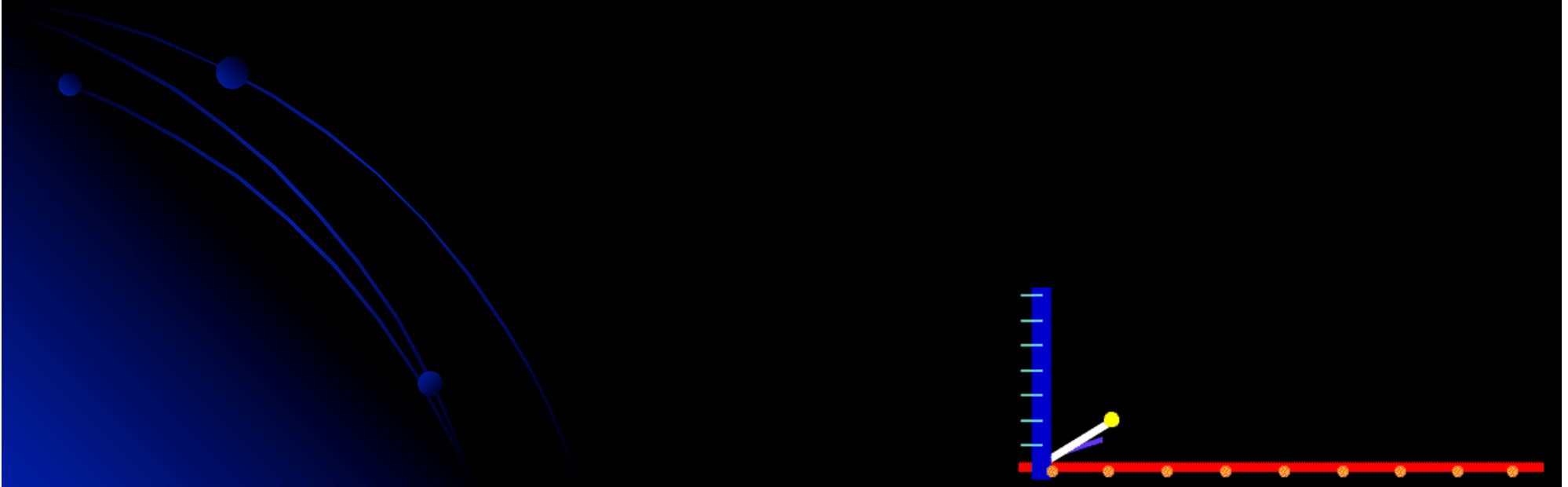
Ικανοποίηση για την μετεγχειρητική αναλγησία



Υψηλότερη στην ομάδα του αποκλεισμού

Συμπέρασμα

Η αρθροσκοπική συνδεσμοπλαστική του ΠΧΣ είναι μία σχετικά επώδυνη επέμβαση



Συμπέρασμα

Μετά από συνδυασμένο αποκλεισμό του μηριαίου και του ισχιακού νεύρου ο μετεγχειρητικός πόνος ελέγχεται με αναλγητικά από του στόματος ενώ αυξάνει η ποιότητα της αναλγησίας

