

---

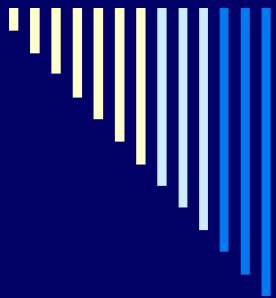
# Temporal variation of emergent pediatric trauma cases in the A&E Department

C.K. Yiannakopoulos, A.D. Kanellopoulos

Pediatric Orthopaedics Department

KAT Accident Hospital, Athens, Greece

---



## Temporal Variation

---

Αμβλώσεις (Άνοιξη)

Κατάγματα του Ισχίου (Χειμερινοί Μήνες)



---

## Σκοπός της Μελέτης

---

η παρουσίαση της χρονικής κατανομής της  
προσέλευσης επειγόντων περιστατικών στα  
Εξωτερικά Ιατρεία του Νοσοκομείου ΚΑΤ

---



---

## Σκοπός της Μελέτης

---

Η ύπαρξη χρονικής κατανομής στην εμφάνιση των κακώσεων είναι δυνατό να οδηγήσει σε καλύτερη κατανομή και προγραμματισμό των υπηρεσιών υγείας.

---



---

## Ασθενείς - Μέθοδος

---

χρονική περίοδος

Νοέμβριος 2000 - Νοέμβριος 2001

---



## Ασθενείς - Μέθοδος

---

- Καταγραφή των περιστατικών που προσήλθαν στα Εξωτερικά Ιατρεία της Π/Ο του ΚΑΤ
  
  - Τυχαία επιλεγμένες καθημερινές και όλα τα Σαββατοκύριακα
-



## Ασθενείς - Μέθοδος

---

Ταξινόμηση ανάλογα με:

- ✓ βαρύτητα της πάθησης
- ✓ ανάγκη επείγουσας περίθαλψης
- ✓ χρονική στιγμή εμφάνισης κατά τη διάρκεια του 24ωρου



## Αποτελέσματα

---

- ✓ 113 εργάσιμες ημέρες
  - ✓ 96 Σάββατα και Κυριακές
  - ✓ Συνολικά 209 ημέρες
-





## Αποτελέσματα

---

- 914 παιδιά τις καθημερινές (μ.ο 8.08)
- 612 παιδιά τα Σαββατοκύριακα (μ.ο 6.37)
- σύνολο 1526

$$p = 0.042$$

δοκιμασία t για ανεξάρτητα δείγματα



## Αποτελέσματα

---

Εισήχθησαν στο νοσοκομείο  
**73 ασθενείς (4.7%)**

Επείγοντα περιστατικά (τραυματισμός < 6 ώρες)  
**1242 (81.38%)**

---



## Αποτελέσματα

---

- Ιστορικό - Κλινική εξέταση

100%

- Ακτινολογικός έλεγχος

1295/1526 ( 84.86%)

- Δευτερογενής Αντιμετώπιση (επίδεση-ακινητοποίηση)

1411 (92.46%)

---



## Αποτελέσματα

---

Διαχωρισμός 24 σε 8 διαστήματα διάρκειας 3 ωρών:

08.00-10.00

11.00-14.00

14.00-17.00

17.00-20.00

20.00-23.00

23.00-02.00

02.00-05.00

05.00-08.00

---



## Αποτελέσματα

---

Καταγραφή της συχνότητας εμφάνισης των περιστατικών σε αυτά τα χρονικά διαστήματα και στατιστική σύγκριση μεταξύ τους.

Στατιστική Ανάλυση:

General Linear Model Post Hoc Multiple Comparisons  
for Observed Means



## Αποτελέσματα

---

Καθημερινές:

τρεις χρονικοί περίοδοι αυξημένης προσέλευσης:

08.00-11.00

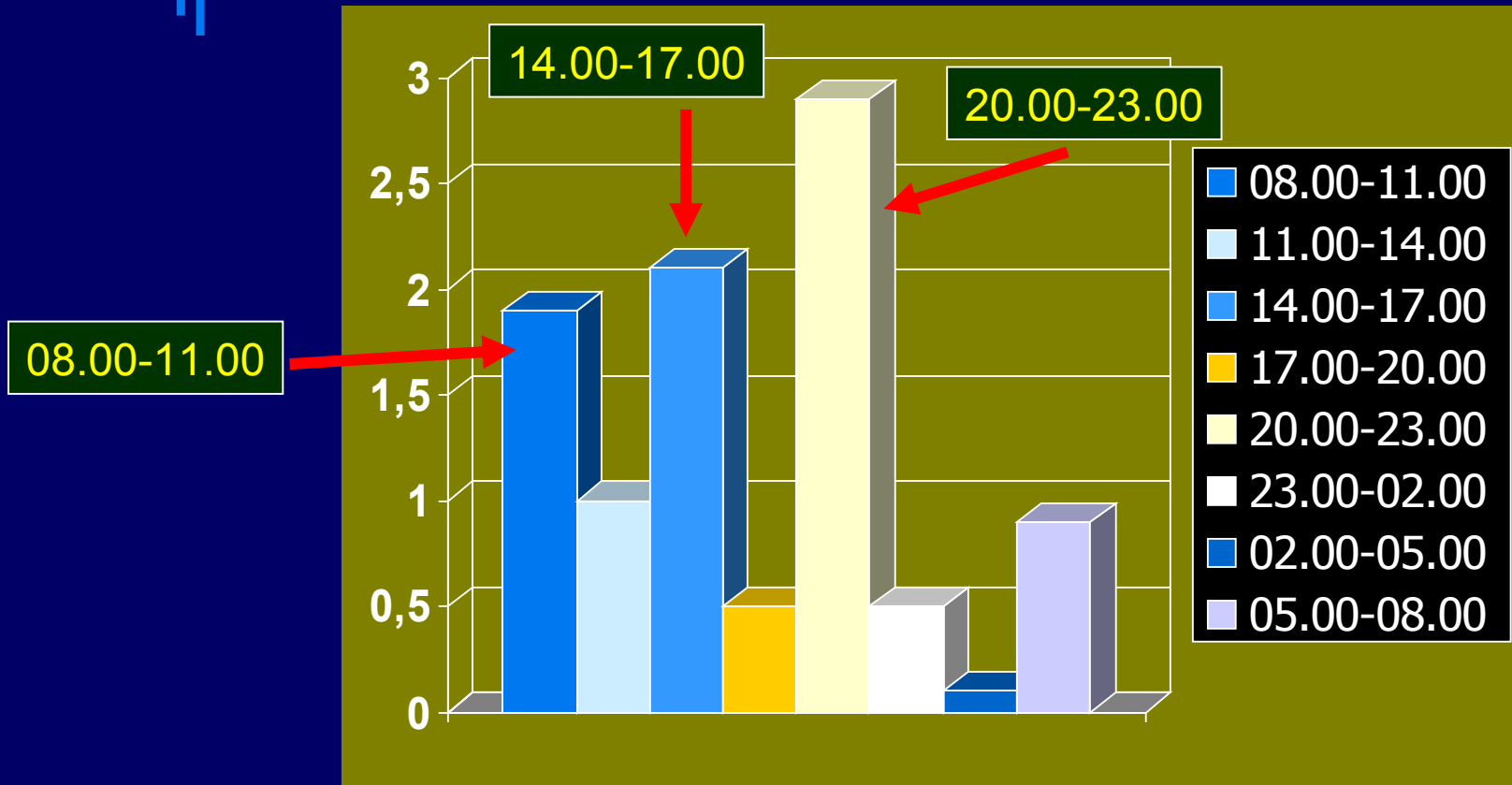
14.00-17.00

20.00-23.00

*Όχι στατιστικά σημαντική διαφορά μεταξύ τους*

---

# Αποτελέσματα





## Αποτελέσματα

---

Σαββατοκύριακα:

δύο χρονικές περίοδοι έξαρσης:

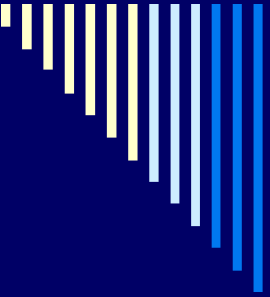
08.00-11.00

17.00-21.00

*Όχι στατιστικά σημαντική διαφορά μεταξύ τους*

---

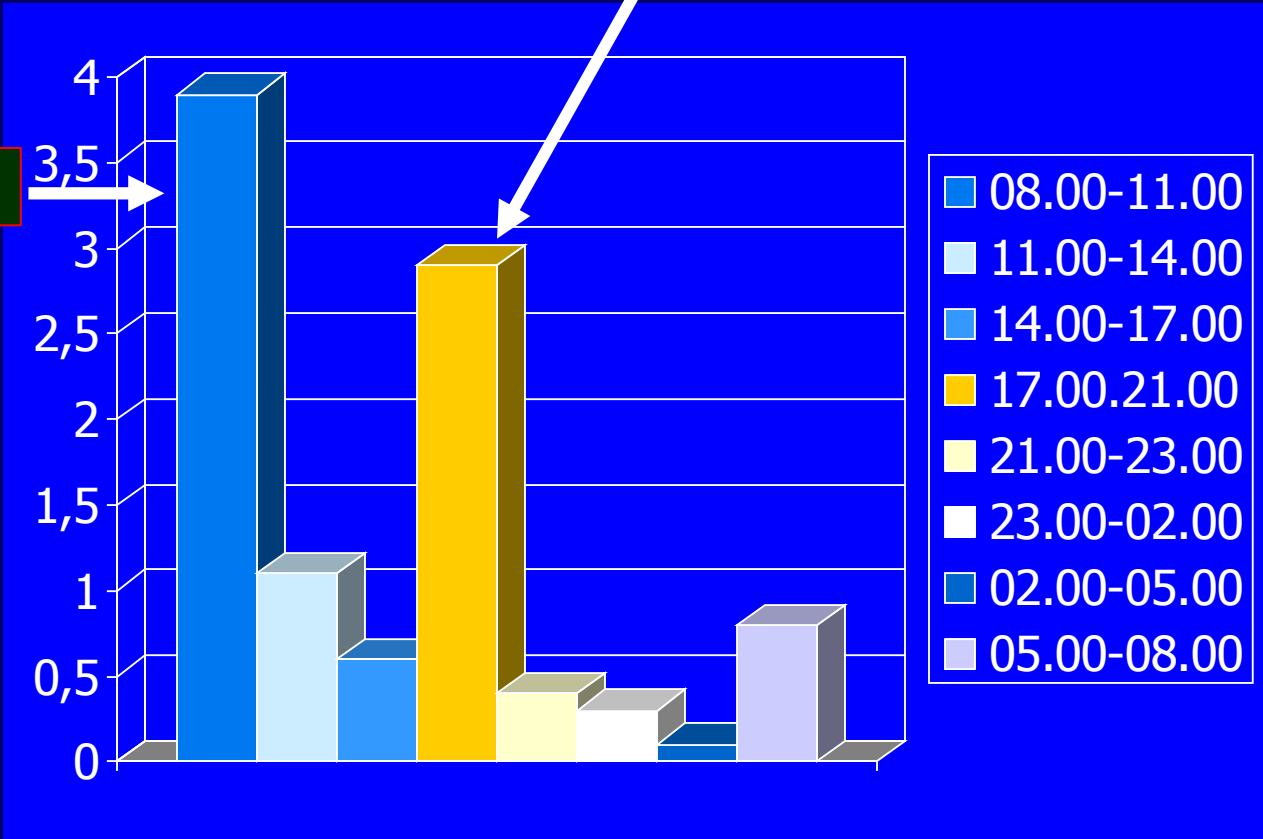




08.00-11.00

3,5

17.00-21.00





## Συμπέρασμα

---

- Παρατηρείται χρονική διακύμανση στην προσέλευση των παιδιατρικών ασθενών με κακώσεις του μυοσκελετικού συστήματος εντός του 24ώρου.
-



## Συμπέρασμα

---

- Μεγαλύτερη προσέλευση παρατηρείται τις πρωινές και τις ύστερες απογευματινές ώρες.
  - Το φαινόμενο αυτό παρατηρείται τόσο τις καθημερινές, όσο και τα Σαββατοκύριακα.
-

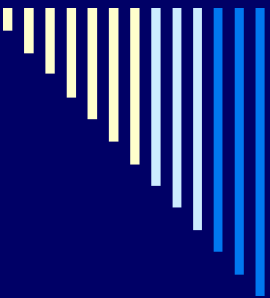


---

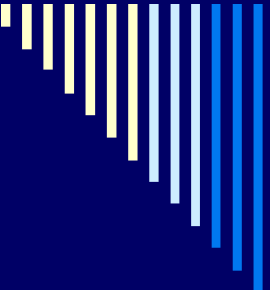
## Συμπέρασμα

Οι περιγραφείσες χρονικές περίοδοι έχουν πιθανά σχέση με τις σχολικές υποχρεώσεις των παιδιών και τις επαγγελματικές υποχρεώσεις των γονέων, στις οποίες οφείλεται πιθανά και η μεταβολή που παρατηρείται το Σαββατοκύριακο.

---



ΕΥΧΑΡΙΣΤΩ



---

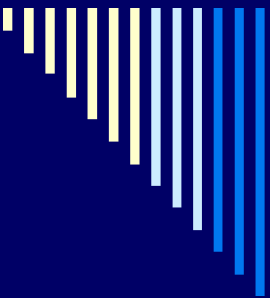
Η χρονική διακύμανση της  
προσέλευσης επειγόντων περιστατικών  
στα Εξωτερικά Ιατρεία

Χ.Κ.Γιαννακόπουλος, Α.Κανελλόπουλος

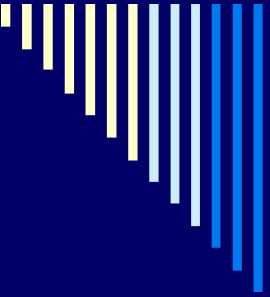
Παιδοορθοπαιδική Κλινική

Νοσοκομείο ΚΑΤ, Αθήνα

---



# GREEK VERSION



---

# Temporal variation of emergent pediatric trauma cases in the A&E Department

C.K. Yiannakopoulos, A.D. Kanellopoulos

Pediatric Orthopaedics Department

KAT Accident Hospital, Athens, Greece

---





---

## Χρονική Διακύμανση

Αμβλώσεις (Άνοιξη)

Κατάγματα του Ισχίου (Χειμερινοί Μήνες)

---



---

## Σκοπός της Μελέτης

---

η παρουσίαση της χρονικής κατανομής της  
προσέλευσης επειγόντων περιστατικών στα  
Εξωτερικά Ιατρεία του Νοσοκομείου ΚΑΤ

---



---

## Σκοπός της Μελέτης

---

Η ύπαρξη χρονικής κατανομής στην εμφάνιση των κακώσεων είναι δυνατό να οδηγήσει σε καλύτερη κατανομή και προγραμματισμό των υπηρεσιών υγείας.

---



---

## Ασθενείς - Μέθοδος

---

χρονική περίοδος

Νοέμβριος 2000 - Νοέμβριος 2001

---



## Ασθενείς - Μέθοδος

---

- Καταγραφή των περιστατικών που προσήλθαν στα Εξωτερικά Ιατρεία της Π/Ο του ΚΑΤ
  - Τυχαία επιλεγμένες καθημερινές και όλα τα Σαββατοκύριακα
-



## Ασθενείς - Μέθοδος

---

Ταξινόμηση ανάλογα με:

- ✓ βαρύτητα της πάθησης
- ✓ ανάγκη επείγουσας περίθαλψης
- ✓ χρονική στιγμή εμφάνισης κατά τη διάρκεια του 24ωρου



## Αποτελέσματα

---

- ✓ 113 εργάσιμες ημέρες
  - ✓ 96 Σάββατα και Κυριακές
  - ✓ Συνολικά 209 ημέρες
-



## Αποτελέσματα

---

- 914 παιδιά τις καθημερινές (μ.ο 8.08)
- 612 παιδιά τα Σαββατοκύριακα (μ.ο 6.37)
- σύνολο 1526

$$p = 0.042$$

δοκιμασία t για ανεξάρτητα δείγματα





## Αποτελέσματα

---

Εισήχθησαν στο νοσοκομείο  
**73 ασθενείς (4.7%)**

Επείγοντα περιστατικά (τραυματισμός < 6 ώρες)  
**1242 (81.38%)**

---



## Αποτελέσματα

---

- Ιστορικό - Κλινική εξέταση

100%

- Ακτινολογικός έλεγχος

1295/1526 ( 84.86%)

- Δευτερογενής Αντιμετώπιση (επίδεση-ακινητοποίηση)

1411 (92.46%)

---



## Αποτελέσματα

---

Διαχωρισμός 24 σε 8 διαστήματα διάρκειας 3 ωρών:

08.00-10.00

11.00-14.00

14.00-17.00

17.00-20.00

20.00-23.00

23.00-02.00

02.00-05.00

05.00-08.00

---



## Αποτελέσματα

---

Καταγραφή της συχνότητας εμφάνισης των περιστατικών σε αυτά τα χρονικά διαστήματα και στατιστική σύγκριση μεταξύ τους.

Στατιστική Ανάλυση:

General Linear Model Post Hoc Multiple Comparisons  
for Observed Means



## Αποτελέσματα

---

Καθημερινές:

τρεις χρονικοί περίοδοι αυξημένης προσέλευσης:

08.00-11.00

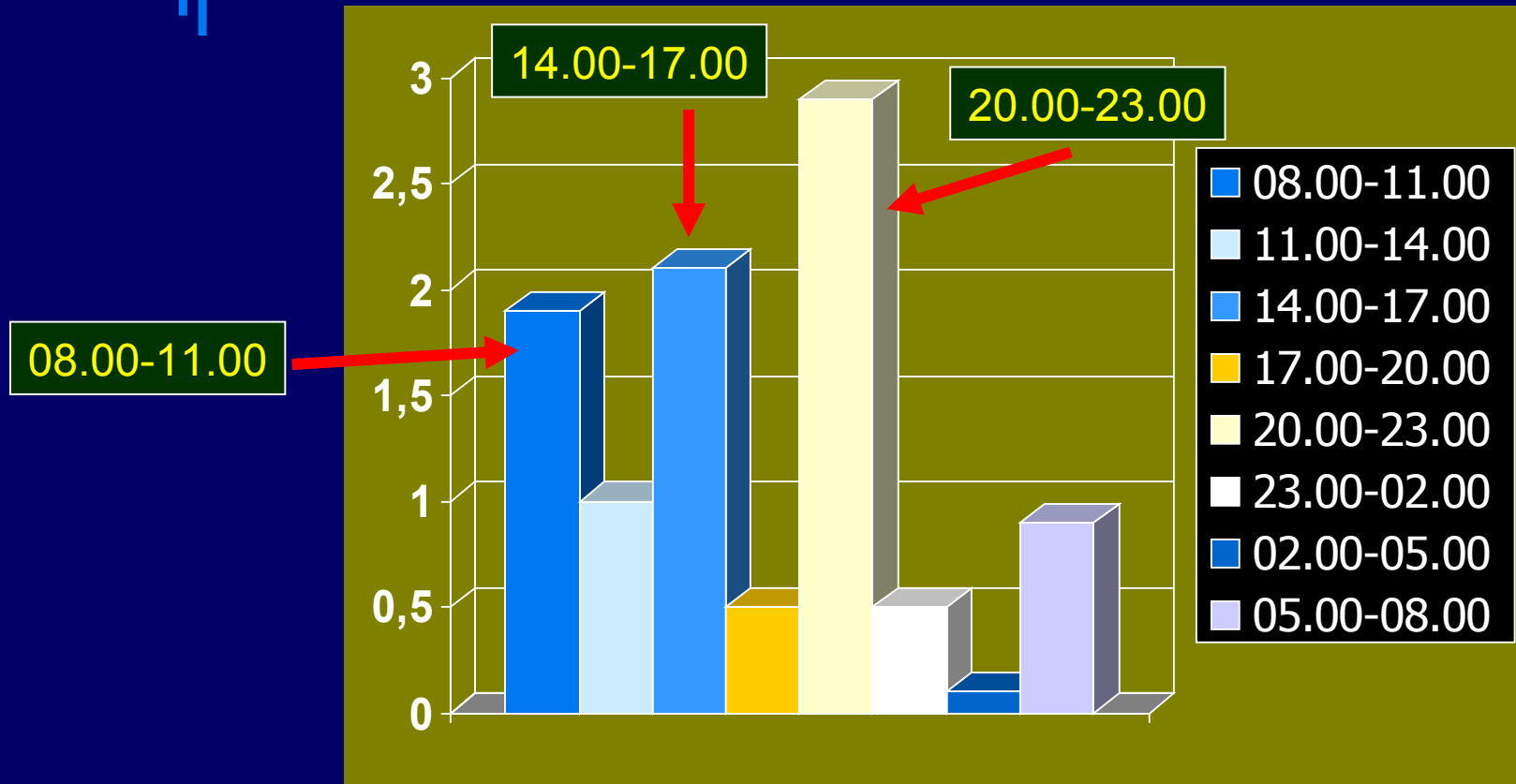
14.00-17.00

20.00-23.00

*Όχι στατιστικά σημαντική διαφορά μεταξύ τους*

---

# Αποτελέσματα





## Αποτελέσματα

---

Σαββατοκύριακα:

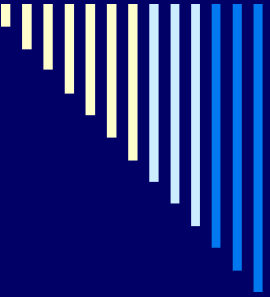
δύο χρονικές περίοδοι έξαρσης:

08.00-11.00

17.00-21.00

*Όχι στατιστικά σημαντική διαφορά μεταξύ τους*

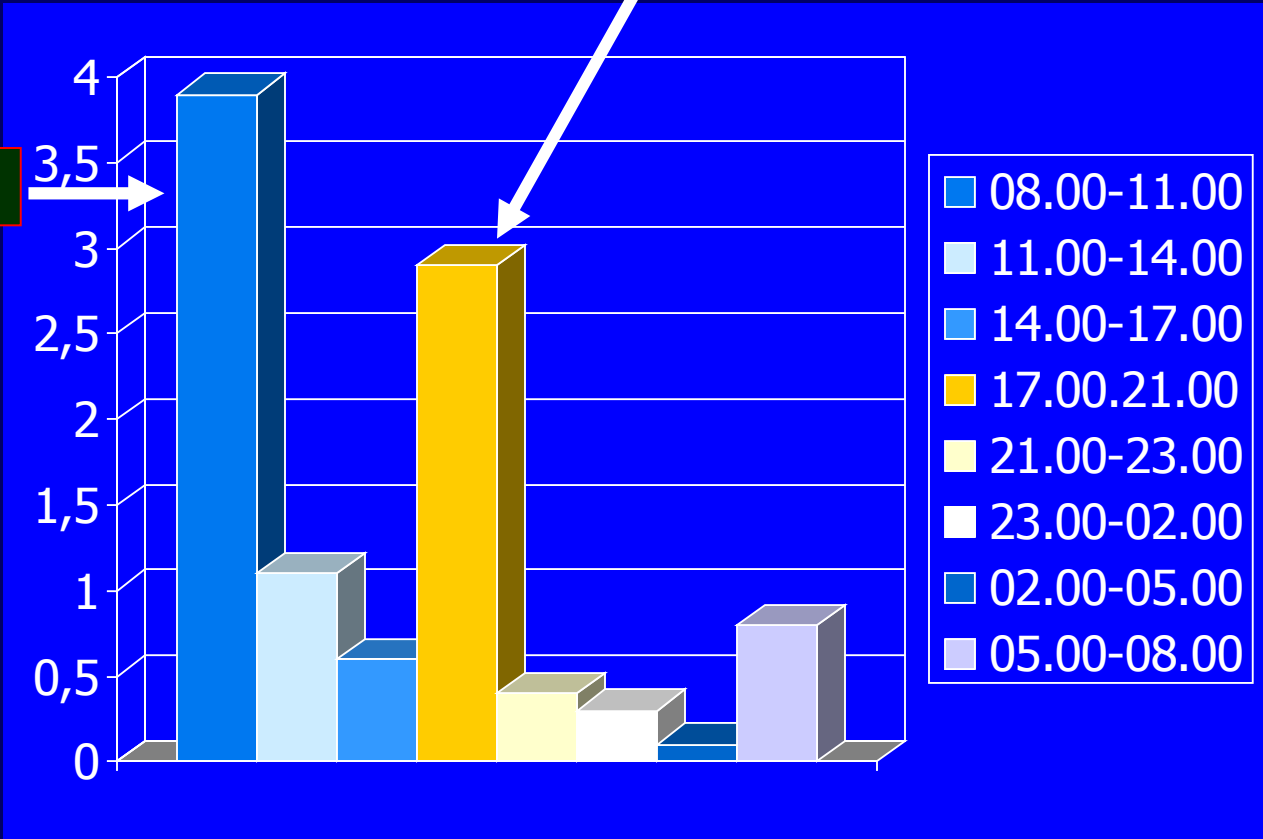
---



08.00-11.00

3,5

17.00-21.00







## Συμπέρασμα

---

- Παρατηρείται χρονική διακύμανση στην προσέλευση των παιδιατρικών ασθενών με κακώσεις του μυοσκελετικού συστήματος εντός του 24ώρου.
-



## Συμπέρασμα

---

- Μεγαλύτερη προσέλευση παρατηρείται τις πρωινές και τις ύστερες απογευματινές ώρες.
  - Το φαινόμενο αυτό παρατηρείται τόσο τις καθημερινές, όσο και τα Σαββατοκύριακα.
-

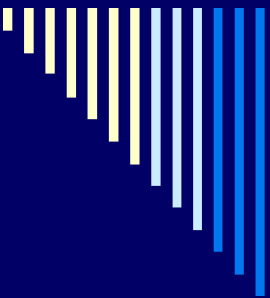


## Συμπέρασμα

---

Οι περιγραφείσες χρονικές περίοδοι έχουν πιθανά σχέση με τις σχολικές υποχρεώσεις των παιδιών και τις επαγγελματικές υποχρεώσεις των γονέων, στις οποίες οφείλεται πιθανά και η μεταβολή που παρατηρείται το Σαββατοκύριακο.

---



ΕΥΧΑΡΙΣΤΩ