




Η Εμπειρία μας στις Ενδομυελικές Ηλώσεις με το Σύστημα Targon

Χ. Γιαννακόπουλος



Η ενδομυελική ήλωση των μακρών
οστών αποτελεί τη μέθοδο εκλογής
για την αντιμετώπιση των
περισσότερων καταγμάτων



Το σύστημα ενδομυελικής ήλωσης TARGON

έχει αναπτυχθεί από τον

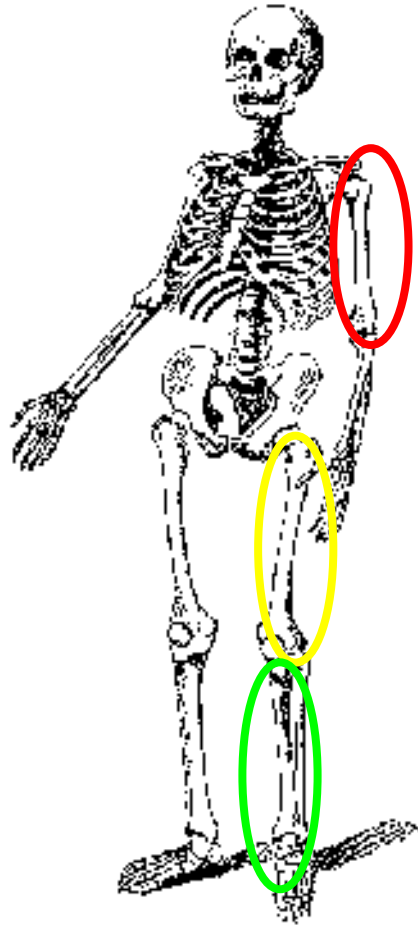
Dr. Stedtfeld,

Klinikum Nürnberg Süd, Germany



Στην Κλινική μας χρησιμοποιείται από το 1996
στην ενδομυελική ήλωση μηριαίου και κνήμης

Ενδείξεις Χρήσης Συστήματος Ήλωσης Targon



βραχιονίου

μηριαίου

κνήμης

Οι ήλοι μηριαίου και κνήμης ήταν οι πρώτοι, οι οποίοι σχεδιάστηκαν



Νέες Εφαρμογές



άνω πέρατος βραχιονίου



διάφυσης βραχιονίου



άνω πέρατος μηριαίου

Ο Ήλος Targon Μηριαίου



αυξημένη
εγγύς
διάμετρος



κατάλληλο
για AP-ΔΕ



3
περιφερικές
οπές



ανατομική
γωνίωση
2000 mm

Ο Ήλος Targon Μηριαίου άνευ Γλυφανισμού



3 αύλακες

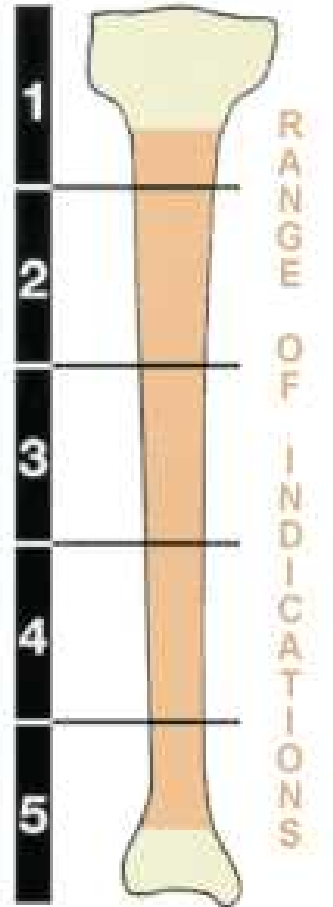


3 περιφερικές οπές



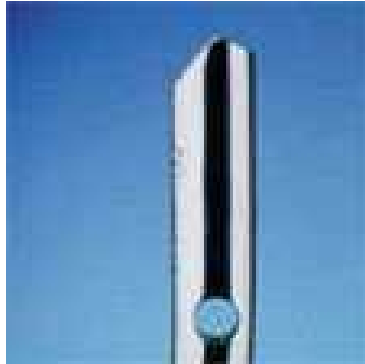
κοχλίες χαμηλού σπειράματος

Ο Ήλος Targon Κνήμης



ενδείξεις

Ο Ήλος Targon Κνήμης



μικρότερος ερεθισμός
του επιγονατιδικού
τένοντα



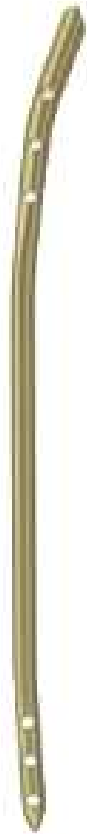
3 οπές κεντρικά και
περιφερικά



τρεις γωνιώσεις
 14° , 6° και 3°



Ο Ήλος Targon Κνήμης άνευ Γλυφανισμού



μυτερό άκρο



πολυγωνικό προφίλ



Η Εμπειρία Μας

- 1996-2004
- 249 Ηλώσεις
- 198 Targon

Έκθεση Καταγμάτων Κνήμης

- με γλυφανισμό 70%
- χωρίς γλυφανισμό 10%
- με ελάχιστο γλυφανισμό 20%

Ήλωση Καταγμάτων Κνήμης



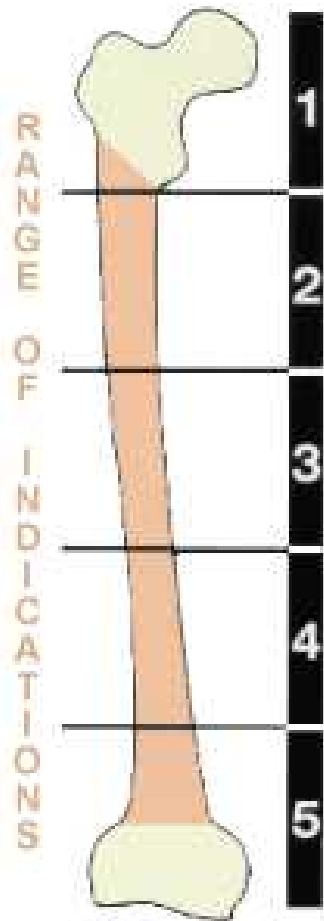
- ανοικτά και κλειστά #
- ψευδαρθρώσεις
- οστεοτομίες

Ήλωση Καταγμάτων Κνήμης



- ✓ ήλωση χωρίς γλυφανισμό: Ήλοι 9 mm
καμία θραύση ήλου ή βιδών
- ✓ ήλωση με γλυφανισμό:
1 θραύση ήλου σε ένα τριπολικό #

Ο Ήλος Targon Μηριαίου



ενδείξεις

Έλωση Καταγμάτων Μηριαίου



- ανοικτά και κλειστά #
- ψευδαρθρώσεις
- οστεοτομίες

Έλωση Καταγμάτων Μηριαίου



4 περιπτώσεις:

Άνω και κάτω 1/3 μηριαίου

Ήλωση Καταγμάτων Μηριαίου

Πάντα κλείδωμα της εγγύτερα ευρισκόμενης
ως προς το # οπής του ήλου



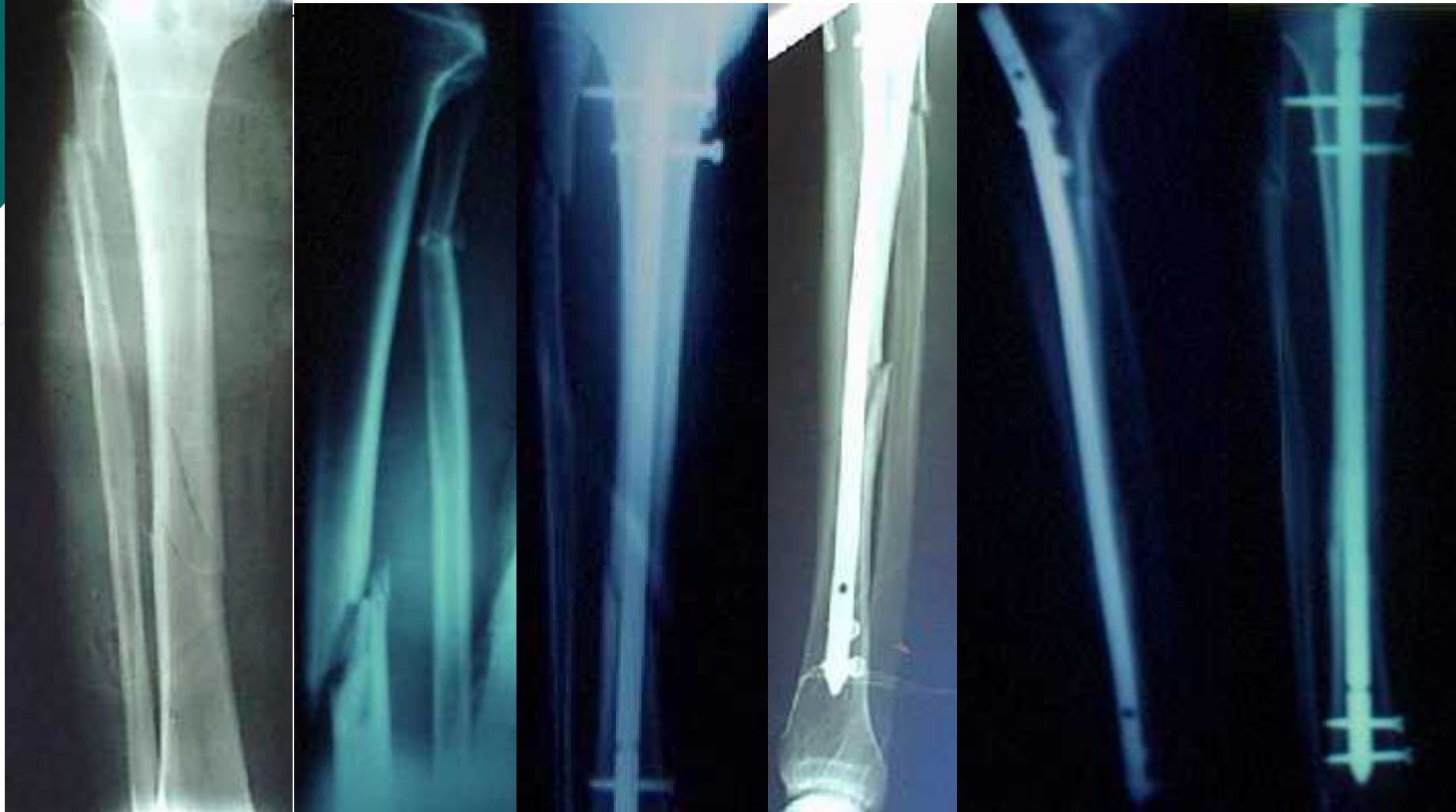
Ασθενής # 1



Ασθενής # 2



Ασθενής # 3



Ασθενής # 4 Διορθωτική Οστεοτομία



Ασθενής # 5



Ασθενής # 6



Πλεονεκτήματα Συστήματος Ήλωσης Targon

- απλή εργαλειοσειρά
- καλή ποιότητα μετάλλου και κοχλιών
- ελάχιστη πιθανότητα αποτυχίας υλικών
- κατάλληλο για την πλειονότητα των #

OPERATING THEATRE

